

東京都立 竹台高等学校



創立80周年記念キャラクター たけどん

竹台高等学校が期待する生徒の姿

校訓「共に学び 共に進む」

アドミッションポリシー＝どのような生徒に入学してほしいか

カリキュラムポリシー＝どのような教育を行うか

グラデュエーションポリシー＝卒業する時までどのようなようになってほしいか

学校案内パンフレットに載っています。読んでください。

高校生活を有意義に過ごすには…

- ◇規則正しい生活習慣を確立する
- ◇やらねばならぬことを後まわしにしない
- ◇新しいことにひるまない、様々なことに挑戦して自分の世界を広げていく
- ◇周囲の人への思いやりや礼儀を大切にする
- ◇相手の立場を踏まえた適切なコミュニケーションを大切にする

主体性 **社会性**

都立高校の特色、竹台高の特色

都立学校は様々な特色があります。自分に合った学校が必ずあります。

竹台高等学校は…

◇全日制・普通科

◇卒業後の進路は大学、専門学校、就職など様々です

第一希望進路実現に向けて応援します

◇様々な国籍の生徒が1割程度在学しています

◇化粧・アクセサリーは禁止 制服を正しく着こなそう

◇落ちついた雰囲気、授業はみんな真剣です

◇行事や部活動は仲間とともに楽しく活動しています

進学に向けてどのような中学校生活を過ごすか

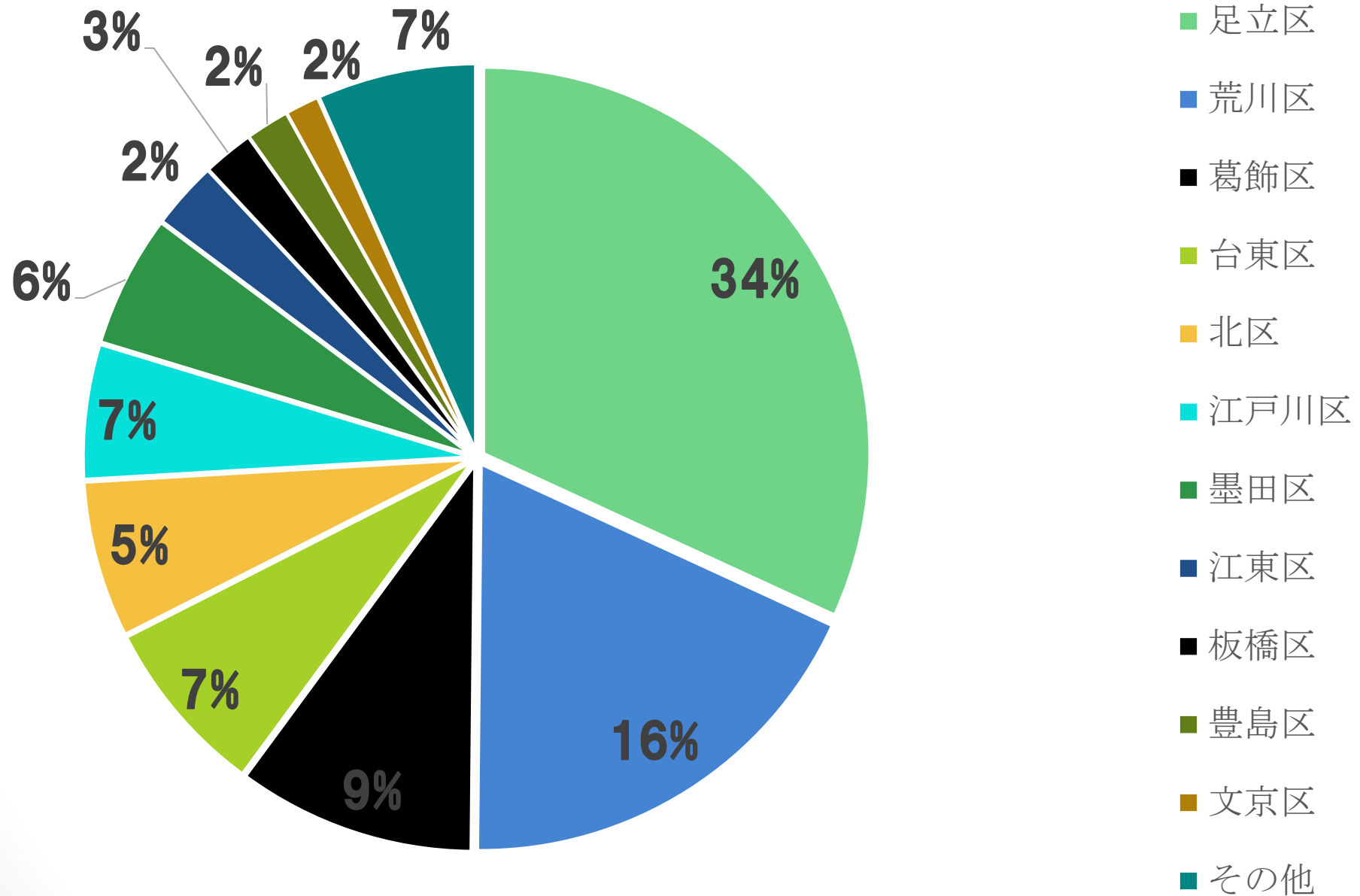
- ◇規則正しい生活習慣を確立する
- ◇やらねばならぬことを後まわしにしない
- ◇周囲の人への思いやりや礼儀を大切にする
- ◇相手の立場を踏まえた適切なコミュニケーションを大切にする

あれ？さっきと同じ？⇒そのとおりです！

**様々な面で、中学校までの基礎基本を
しっかり固めておこう**

教務部

竹台生の居住地別



竹台高校のカリキュラム・ポリシー

- ①知・徳・体のバランスの取れた教育
- ②全教科による学習意欲の喚起、学習習慣の確立、
読書活動の推進、言語活動の充実
- ③特別活動を通じ自主的創造性を育成
- ④系統的なキャリア教育による自己実現の支援
- ⑤良識ある行動と社会的責任の自覚

- 生徒の理解度に応じた学習
- 教科横断的な視点の取り組み
- 自習室、図書館を利用した学習環境の整備

学習に関すること

- ① 2年生から文系、理系に
- ② 習熟度別授業：英語（1学年）
少人数授業：体育
日本語指導：海外から帰国、外国籍等
- ③ 多彩な選択授業（3学年）
○○演習
フランス語・朝鮮語・中国語
保育基礎・服飾手芸・フードデザイン
ペン習字・表現活動
- ④ 講習/補習・土曜講習・長期休業中の講習/補習
- ⑤ 朝学習の実施



入試に関すること

本校の期待する生徒の姿

- 1 竹台高校の**特色**や**目標**を理解して、
本校への**入学を強く希望する**生徒
 - 2 学習面では、どの教科も真面目に取り組み、
授業に集中できる生徒。**努力を惜しまず、勉学に励む**生徒
 - 3 特別活動においては、部活動、生徒会活動、
ボランティア活動、地域貢献等に**積極的に取り組む**生徒
 - 4 基本的な生活習慣を身に付け、ルールを守り、目標に向かって
一生懸命に努力する生徒
 - 5 他人に感謝する心、他人を**思いやる心**をもった生徒
- ※ 「本校の期待する生徒の姿」の観点から、
面接等も評価している。

推薦で受検するなら

作文における評価の観点

①理解力

テーマ及び指定された条件を的確に理解する力

②論理的な思考力

テーマに基づき、筋道立てて考える力

③表現力（語彙力を含む）

適切な表現で、自分の考えを相手に伝える力

推薦で受検するなら

個人面接における評価の観点

- ① コミュニケーション能力
- ② 思考力、判断力、表現力
- ③ 協調性、将来性、リーダーシップ
- ④ 出願の動機、進路実現に向けた意欲
- ⑤ 規範意識、生活態度

令和6年度入学者選抜について①

推薦に基づく選抜・・・インターネット出願

出願受付期間

1月12日(金)～1月18日(木)

* 出願とは入力、書類提出すべてを完了させる期間

検査日

1月26日(金)、1月27日(土)

発表

2月2日(金)

令和6年度入学者選抜について②

分割前期募集・・・・・・・・・・インターネット出願

出願受付期間

1月31日(水)～2月6日(火)

* 出願とは入力、書類提出すべてを完了させる期間

検査日

2月21日(水)

国・数・英・社・理

分割後期募集・・・・・・・・・・持参出願

出願 3月6日(水)

検査日 3月9日(土)

国・数・英

分割募集とは、
定員を2回に分けて募集する方法の名称

令和6年度入学者選抜について③

在京外国人生徒対象選抜

願書受付

1月23日(火)、1月24(水)

検査日

1月26日(金)

検査内容

- ①作文
- ②面接

	推薦		前期		後期	在京
	男	女	男	女		
令和5年	2.35	4.88	1.23	1.24	1.68	1.65
令和4年	2.5	4.4	1.44	1.41	1	1.5
令和3年	1.06	3.88	1.1	1.33	1.1	1
令和2年	2.22	4.94	1.19	1.75	1.29	1.65
平成31年	0.86	2.26	1.00	1.00	1.09	0.85

都立高等学校入学者選抜の 詳細については

①東京都教育委員会ホームページ

②竹台高校ホームページ

最新の情報を随時確認してください。

生活指導部

竹台 アドミッション・ポリシー ※学校パンフレットに記載しています

- ① 本校の特色や目標を理解して、入学を強く希望する生徒
- ② 学習において、どの教科も真面目に取り組み、
授業に集中し、努力を惜しまず、勉学に励む生徒
- ③ 特別活動において、生徒会活動、
ボランティア活動、地域貢献等に積極的に取り組む生徒
- ④ 基本的な生活習慣を身に付け、ルールを守り、
目標に向かって一生懸命に努力する生徒
- ⑤ 他者に感謝する心、他者を思いやる心をもった生徒



**竹台高校の生徒として、社会の一員として、
適切に判断・行動する力をしっかりと養う！
化粧・ピアス・頭髪の加工は禁止です！
服装や身だしなみについても
日々指導をしています！**

学校行事



生徒が中心に企画・運営

部活動紹介・芸術鑑賞教室・体育祭
若竹祭・マラソン大会・・・



体育祭 2023/6

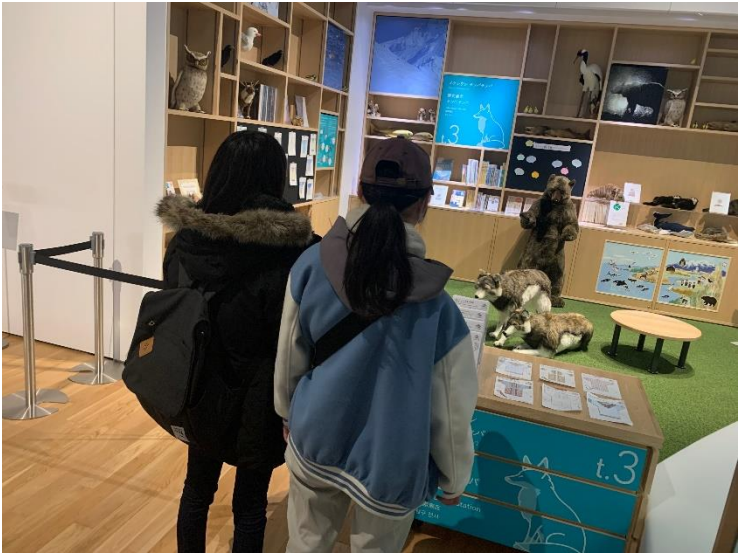
墨田区総合運動場



若竹祭(文化祭) 2023/9



修学旅行 2023/1



TGG (1学年) 2023/1



進路指導部

グラデュエーション・ポリシー

- ① 課題解決
～学びを元に、身に付けた知識・技術を活用できる～
- ② 表現
～自らの考えを、適切な方法によって伝え合う～
- ③ 社会貢献
～人権意識を身に付け、自他の違いを尊重して協働できる～
- ④ 行動
～「自助」「共助」の精神を持つ、
社会的諸課題に関心を持つ～
- ⑤ 心身の健康
～生涯にわたり体力向上のための運動を行おうとする～

3年間を通じたキャリア教育

1 学年：職業理解

進路オリエンテーション

職業理解のためのキャリア講演会

進路づくり説明会

（学問・職業分野別ガイダンス）

卒業生講話、公務員講習（希望者通年）



3年間を通じたキャリア教育

2学年：分野理解



SDGs探究活動

キャリア講演会（パネルディスカッション）

進路づくり説明会

（大学・専門学校別ガイダンス）

卒業生講話

公務員講習（希望者通年）など

3年間を通じたキャリア教育

3学年：進路別活動

三者面談(1学期)

面接講座

模擬面接(進学・就職)

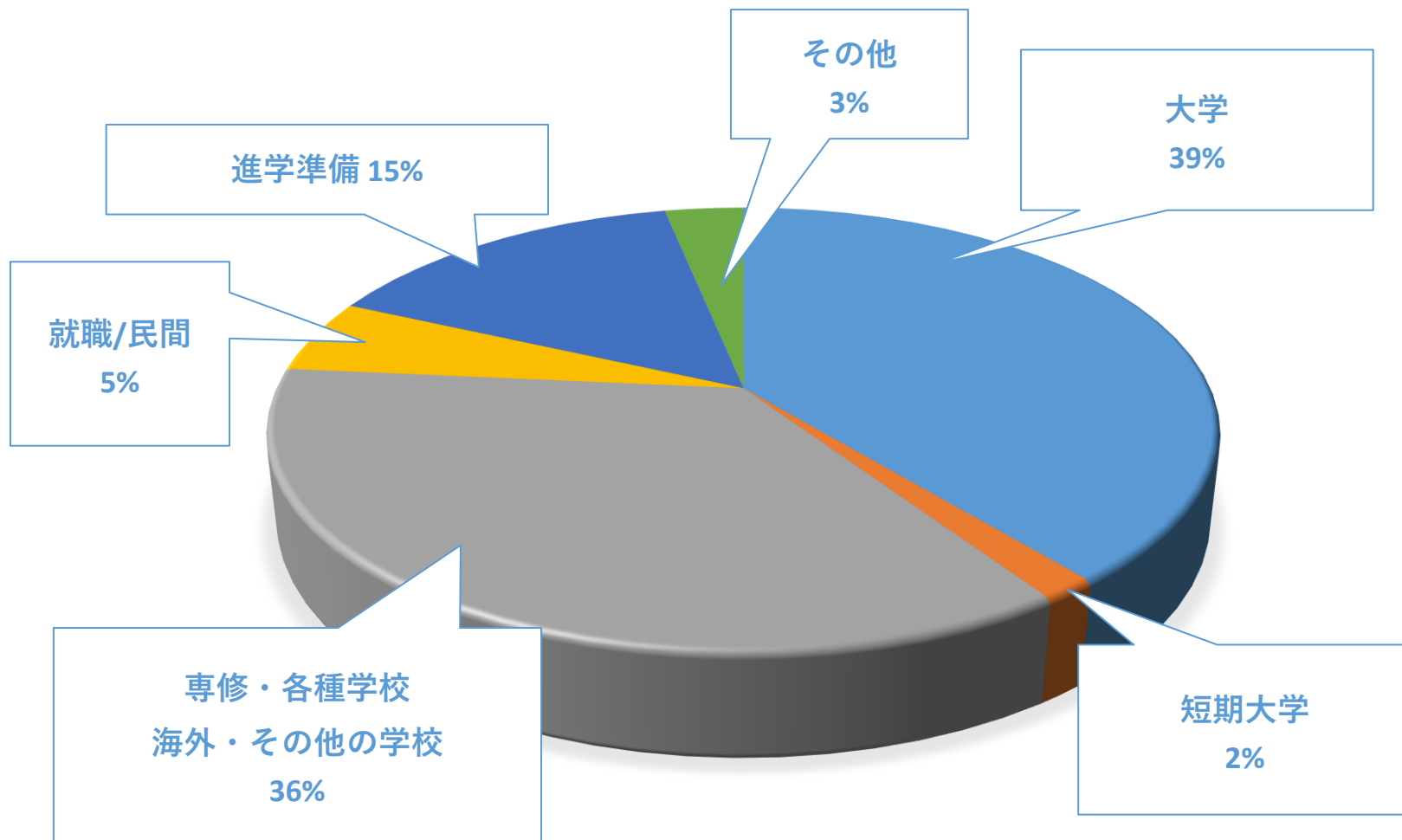
自己PR・志望理由書講座

推薦入試説明会、総合型選抜説明会

大学共通テスト説明会

就職講習、公務員講習 など

令和4年度卒業生進路状況



進路実績 (令和4年度)

- 指定校推薦 (学校推薦型選抜)

中央大学 (指定校推薦 1名合格)

二松学舎大学 (指定校推薦 2名合格)

日本大学 (指定校推薦 2名合格)

文京学院大学 (指定校推薦 1名合格)

白百合女子大学 (指定校推薦 1名合格)

大正大学 (指定校推薦 1名合格)

立正大学 (指定校推薦 1名合格)

武蔵野大学 (指定校推薦 1名合格)

その他

進路実績 (令和4年度)



- 公募推薦 (学校推薦型選抜)

獨協大学 (公募推薦 1 名合格)

東洋大学 (公募推薦 2 名合格)

共立女子大学 (公募推薦 1 名合格)

東京医療保健大学 (公募推薦 1 名合格)

その他

進路実績 (令和4年度)



- **総合型選抜**

日本大学 (総合型選抜 1名合格)

拓殖大学 (総合型選抜 1名合格)

東京家政学院大学 (総合型選抜 1名合格)

帝京科学大学 (総合型選抜 2名合格)

文京学院大学 (総合型選抜 4名合格)

その他

進路実績 (令和4年度)



- 一般選抜

獨協大学 (一般選抜 2名合格)

慶応義塾大学 (一般選抜 1名合格)

青山学院大学 (一般選抜 1名合格)

専修大学 (一般選抜 1名合格)

大正大学 (一般選抜 2名合格)

日本女子体育大学 (一般選抜 1名合格)

その他

生徒一人1台端末

都立高校の生徒は、生徒一人1台端末（スマート・スクール端末）を毎日の学習や学校との連絡など、高校生活に不可欠なツールとして使います。

デジタルを活用した教育

都立学校では、全校に無線LANを整備し、教育活動のあらゆる場面において生徒一人1台端末を活用することにより、一人ひとりの力を最大限に伸ばしていきます。

< 端末を活用した学習等の様子 >

一人一台端末を使用した授業の様子



生徒同士で教え合い



デジタルサポーター
(左)の支援



高校段階の学習にふさわしい端末整備の考え方

- ・ 進路実現に向けた資格取得など、学校内外で自在に活用できる端末
- ・ 授業における学びやすさ・教えやすさの点から学校単位で同一の仕様の端末

端末の導入について

- ・ 令和6年度入学生の皆さんには、**原則全員購入**していただきます。
- ・ 端末は**自宅においても自由に活用いただくことが可能**です。
卒業後もそのまま活用可能です。
- ・ 自宅でのWi-Fiなどの安定した**通信環境の確保**をお願いします。

【参考】令和5年度の端末の購入方法

【高等学校・中等教育学校】 保護者・生徒が専用サイトで購入

【特別支援学校】 学校でとりまとめて購入

【参考】令和5年度の端末購入補助実績

【高等学校・中等教育学校】

- ・ **保護者負担定額補助**

保護者の負担額が定額（3万円）となるように支援

対象：全世帯

- ・ **多子世帯補助**

保護者の負担額（3万円）の2分の1を支援（※年収制限なし）

対象：令和5年4月1日現在、扶養する23歳未満の子等が3人以上いる世帯

- ・ **給付型奨学金（端末購入補助）**

保護者負担が生じないように支援

対象：給付型奨学金対象世帯

【特別支援学校】

- ・ **就学奨励事業**

保護者負担が生じないように支援

今後の予定

端末購入の仕組みや購入費用の保護者支援策については、東京都教育委員会ホームページや情報教育ポータルサイト、都立高等学校等合同説明会等でお知らせしていきます。

【参考】ホームページ等のご案内

【東京都教育委員会ホームページ】

端末購入支援金について

https://www.kyoiku.metro.tokyo.lg.jp/admission/tuition/tuition/device_monetary_assistance.html



【とうきょうの情報教育ホームページ】

TOKYOスマート・スクール・プロジェクト

https://infoedu.metro.tokyo.lg.jp/smart_school.html



学校紹介

Presented by R5生徒会執行部

とある竹台生の1日

6:30
起床

7:50
家を出る



8:30
学校に着く

平常時程

- ▶ 8:45~ ホームルーム
- ▶ 9:00~9:50 1時間目
- ▶ 10:00~10:50 2時間目
- ▶ 11:00~11:50 3時間目
- ▶ 12:00~12:50 4時間目





12:50~13:30
お昼休み



13:35~14:25

5時間目

14:35~15:25

6時間目



放課後



部活動

運動部

- ▶ 弓道部
- ▶ 剣道部
- ▶ サッカー部
- ▶ 水泳部
- ▶ ダンス部
- ▶ テニス部（硬式、軟式）
- ▶ 軟式野球部
- ▶ バトミントン部
- ▶ バスケットボール部（男女）
- ▶ バレーボール部（男女）
- ▶ 陸上部

- ▶ **同好会**
- ▶ 硬式野球部



文化部

軽音楽部

茶道部

写真部

クッキング
部

美術部

パソコン部

華道部

吹奏楽部

天文部

演劇部

外国文化研究
部

文芸部

放送部

アニメ研究部



委員会

- ▶ 生徒会執行部
- ▶ 中央委員会
- ▶ 体育委員会
- ▶ 文化委員会
- ▶ 生活委員会
- ▶ 選挙管理委員会
- ▶ 保健委員会
- ▶ 環境委員会
- ▶ 図書委員会
- ▶ ホームルーム委員会

年間行事

【一学期】

4月 始業式、入学式

5月 生徒総会、校外学習、中間考査

6月 体育祭

7月 期末考査、終業式

8月 夏休み♡

【二学期】

9月 始業式、若竹祭

10月 中間考査

11月 生徒総会、生徒会選挙

12月 期末考査、終業式、冬休み

【三学期】

- 1月 冬休み、TGG(1年生)
修学旅行(2年生)
- 2月 マラソン大会(1、2年生)
学年末考査(3年生)
- 3月 卒業式、学年末考査(1、2年生)
修了式、春休み

体育祭

若竹祭(文化祭)

修学旅行

体育祭





若竹祭





修学旅行



生徒会執行部

御視聴ありがとうございました



都立竹台高等学校 R5生徒会執行部